



## บทที่ ๑

### ข้อมูลทั่วไปของหน่วยงาน

#### ข้อมูลทั่วไปของหน่วยงาน

ชื่อหน่วยงาน : ศูนย์เรียนรู้การพัฒนาสตรีและครอบครัวภาคกลาง จังหวัดนนทบุรี

(Women and Family Development and Learning Center, Nonthaburi Province)

สังกัด : กรมกิจการสตรีและสถาบันครอบครัว

(Department of Women's Affairs and Family Development = DWF)

กระทรวงการพัฒนาสังคมและความมั่นคงของมนุษย์

(Ministry of Social Development and Human Security = MSDHS)

สถานที่ตั้ง : เลขที่ ๗๘/๓ หมู่ที่ ๑ ถนนติวานนท์ ตำบลบางตลาด อำเภอปากเกร็ด จังหวัดนนทบุรี ๑๑๑๒๐

โทรศัพท์ : ๐๒-๕๘๓ ๘๓๕๐ , ๐๒- ๙๖๑ ๑๘๘๒

โทรสาร : ๐๒- ๕๘๓ ๘๓๕๐

เว็บไซต์ : [www.women-trainingcenter.com](http://www.women-trainingcenter.com)

เฟซบุ๊ก : (เดิม) ศูนย์สงเคราะห์และฝึกอาชีพสตรีภาคกลาง จ.นนทบุรี

(ใหม่) ศูนย์เรียนรู้การพัฒนาสตรีและครอบครัวภาคกลาง จ.นนทบุรี

E-mail : women. training center@gmail.com





## ประวัติหน่วยงาน

**พ.ศ. ๒๕๐๓ - ๒๕๒๕** ชื่อหน่วยงาน สถานสงเคราะห์หญิงบ้านปากเกร็ด สังกัด กองสัมมาอาชีวสงเคราะห์ กรมประชาสงเคราะห์ กระทรวงมหาดไทย

กลุ่มเป้าหมาย หญิงผู้พ้นโทษจากการกระทำความผิด พระราชบัญญัติ ปรามการค้าประเวณี พ.ศ. ๒๕๐๓

- บทบาทภารกิจ
๑. ให้การบำบัดรักษา
  ๒. ให้การศึกษา
  ๓. ให้การฝึกอบรมวิชาชีพ
  ๔. อบรมฟื้นฟูปรับสภาพจิตใจแก่หญิงผู้พ้นโทษ

**พ.ศ. ๒๕๒๖ - ๒๕๓๐** กลุ่มเป้าหมาย ๑. หญิงผู้ต้องโทษจากการกระทำความผิดพระราชบัญญัติ ปรามการค้าประเวณี พ.ศ. ๒๕๐๓

๒. กลุ่มแรงงานสตรีอพยพจากชนบท ที่มีอายุ ระหว่าง ๑๕ - ๒๐ ปี (มีฐานะยากจน การศึกษาน้อย ขาดความรู้และทักษะต่างๆเสี่ยงต่อการว่างงาน ขาดโอกาสเลือกงานที่ต้องการ ประสบปัญหาในการทำงานหรือถูกล่อลวงไปในทางเสื่อมเสีย)

**๑๖ ก.พ. ๒๕๓๑ - ๒๕๓๕** ชื่อหน่วยงาน ศูนย์สงเคราะห์และฝึกอาชีพภาคกลาง สังกัด กองสัมมาอาชีวสงเคราะห์ กรมประชาสงเคราะห์ กระทรวงมหาดไทย

กลุ่มเป้าหมาย เยาวสตรีและสตรีที่มีภูมิลำเนาในเขตพื้นที่จังหวัดภาคกลาง ที่มี อายุ ๑๖ - ๒๑ ปี ที่มีคุณสมบัติ ดังนี้

- ๑) มีฐานะยากจน
- ๒) การศึกษาน้อย ขาดความรู้และทักษะต่างๆที่เสี่ยงต่อการว่างงาน
- ๓) ขาดโอกาสเลือกงานที่ต้องการ ประสบปัญหาในการทำงานไม่มีงานทำ
- ๔) ถูกล่อลวงไปในทางเสื่อมเสียอันเป็นการทำลายภาพพจน์ของสตรีไทย

บทบาทภารกิจ ๑. ให้การสงเคราะห์

๒. ให้การฝึกอบรมวิชาชีพ
๓. ให้การฝึกอบรมตามแผนโครงการคุณภาพชีวิต ได้แก่ ๓.๑) แผนพัฒนาจิตใจ ๓.๒) แผนพัฒนาสังคม อารมณ์ สติปัญญา ๓.๓) แผนเสริมทักษะและประสบการณ์ชีวิต

**พ.ศ. ๒๕๓๖ - ๒๕๔๔** ชื่อหน่วยงาน ศูนย์สงเคราะห์และฝึกอาชีพสตรีภาคกลาง สังกัด กองสัมมาอาชีวสงเคราะห์ กรมประชาสงเคราะห์ กระทรวงแรงงานและสวัสดิการสังคม

**พ.ศ. ๒๕๔๕ - ๒๕๔๙** ชื่อหน่วยงาน ศูนย์สงเคราะห์และฝึกอาชีพสตรีภาคกลาง สังกัด สำนักป้องกันปัญหาการค้าหญิงและเด็ก กรมพัฒนาสังคมและสวัสดิการ กระทรวงการพัฒนาสังคมและความมั่นคงของมนุษย์



**พ.ศ. ๒๕๕๐ – ๕ มี.ค. ๒๕๕๘** ชื่อหน่วยงาน ศูนย์สงเคราะห์และฝึกอาชีพสตรีภาคกลาง สังกัด สำนัก  
คุ้มครองสวัสดิภาพหญิงและเด็ก กรมพัฒนาสังคมและสวัสดิการ กระทรวงการพัฒนาสังคมและความมั่นคง  
ของมนุษย์

**กลุ่มเป้าหมาย** สตรีที่มีภูมิลำเนาในเขตพื้นที่ ๑๓ จังหวัดภาคกลาง (จ.นนทบุรี จ.ปทุมธานี  
จ.พระนครศรีอยุธยา จ.อ่างทอง จ.สิงห์บุรี จ.ชัยนาท จ.สุพรรณบุรี จ.กาญจนบุรี จ.นครปฐม จ.ราชบุรี  
จ.เพชรบุรี จ.ประจวบคีรีขันธ์และ จ.กรุงเทพมหานคร) ที่มีอายุตั้งแต่ ๑๔ ปี ขึ้นไป ที่มีคุณสมบัติ ดังนี้

- ๑) มีฐานะยากจน
- ๒) การศึกษาน้อย ขาดความรู้และทักษะต่างๆที่เสี่ยงต่อการว่างงาน
- ๓) ขาดโอกาสเลือกงานที่ต้องการ ประสบปัญหาในการทำงาน ไม่มีงานทำ
- ๔) ถูกล่อลวงไปในทางเสื่อมเสียอันเป็นการทำลายภาพพจน์ของสตรีไทย

**บทบาทภารกิจ** ๑. ให้การสงเคราะห์

๒. ให้การฝึกอบรมวิชาชีพ

๓. ให้การฝึกอบรมตามแผนโครงการคุณภาพ ได้แก่ ๓.๑) แผนพัฒนาจิตใจ

๓.๒) แผนพัฒนาสังคม อารมณ์ สติปัญญา ๓.๓) แผนเสริมทักษะและประสบการณ์ชีวิต

**๖ มี.ค. ๒๕๕๘ – ปัจจุบัน** ชื่อหน่วยงาน ศูนย์เรียนรู้การพัฒนาศรีและครอบครัวภาคกลาง  
จังหวัดนนทบุรี สังกัด กรมกิจการสตรีและสถาบันครอบครัว กระทรวงการพัฒนาสังคมและความมั่นคงของ  
มนุษย์ **กลุ่มเป้าหมาย** เขตพื้นที่รับผิดชอบ ๑๕ จังหวัด โดยมีกลุ่มเป้าหมาย ดังนี้

- ๑) สตรีและครอบครัวที่ประสบปัญหาทางสังคม
- ๒) ผู้ประสบปัญหาจากการค้าประเวณี
- ๓) ผู้ที่ถูกศาลสั่ง คุ้มครองสวัสดิภาพ
- ๔) ผู้ที่แสดงออกแตกต่างจากเพศโดยกำเนิด

**บทบาทภารกิจ** เป็นศูนย์กลางการถ่ายทอดความรู้จากการแปลงนโยบายด้านสตรีและครอบครัวตามภารกิจ  
ของกรมกิจการสตรีและสถาบันครอบครัวสู่การปฏิบัติให้ตอบสนองต่อความต้องการของประชาชนได้อย่างตรง  
จุด และต่อสภาพปัญหาในพื้นที่ อีกทั้งเป็นต้นแบบแก่ท้องถิ่น องค์กรภาคีเครือข่าย



## บทบาทภารกิจ และเขตพื้นที่ความรับผิดชอบ

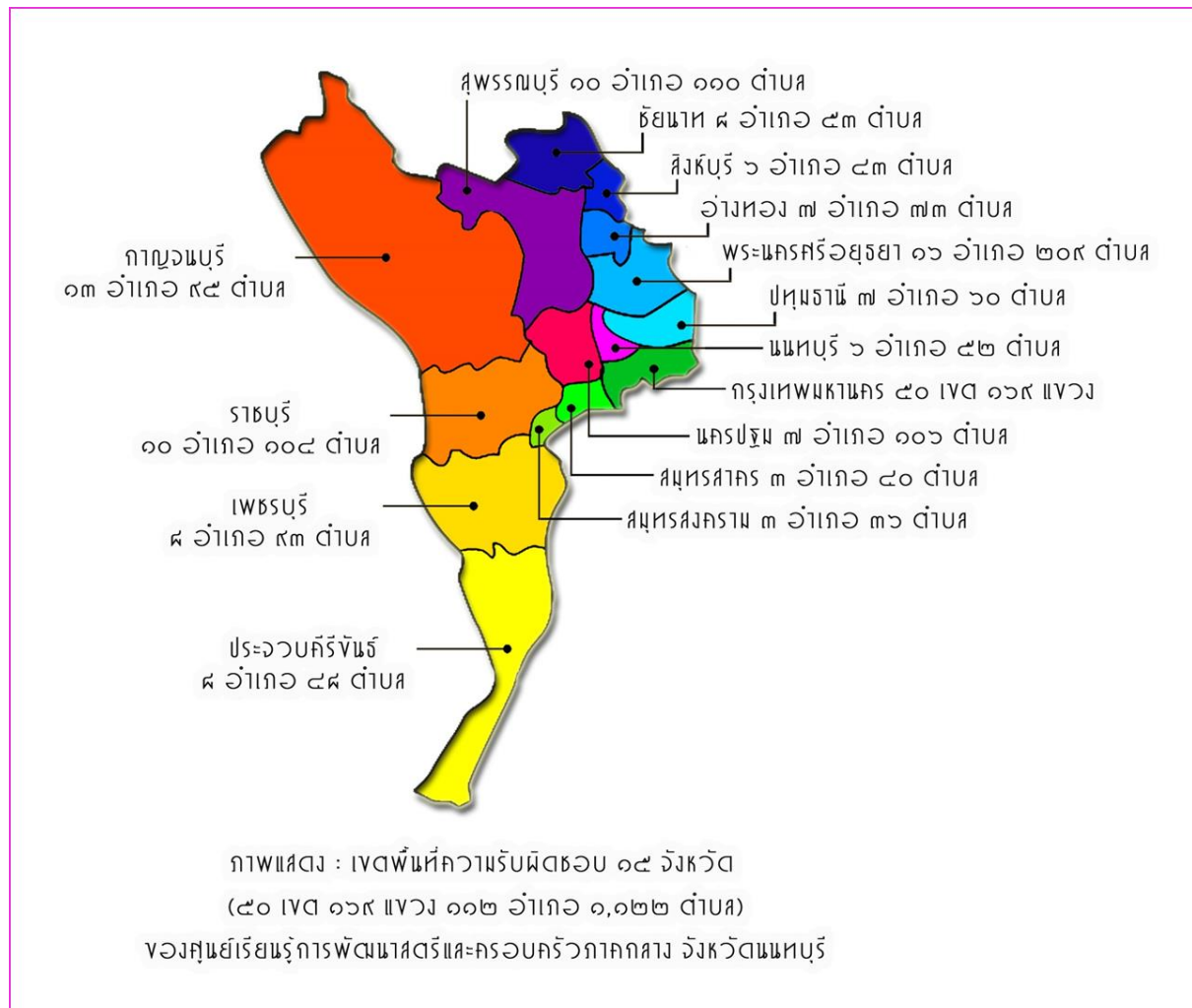
### วิสัยทัศน์

ยกระดับคุณภาพชีวิตของสตรีและครอบครัว บนพื้นฐานการมีส่วนร่วมทุกภาคส่วน

### พันธกิจ

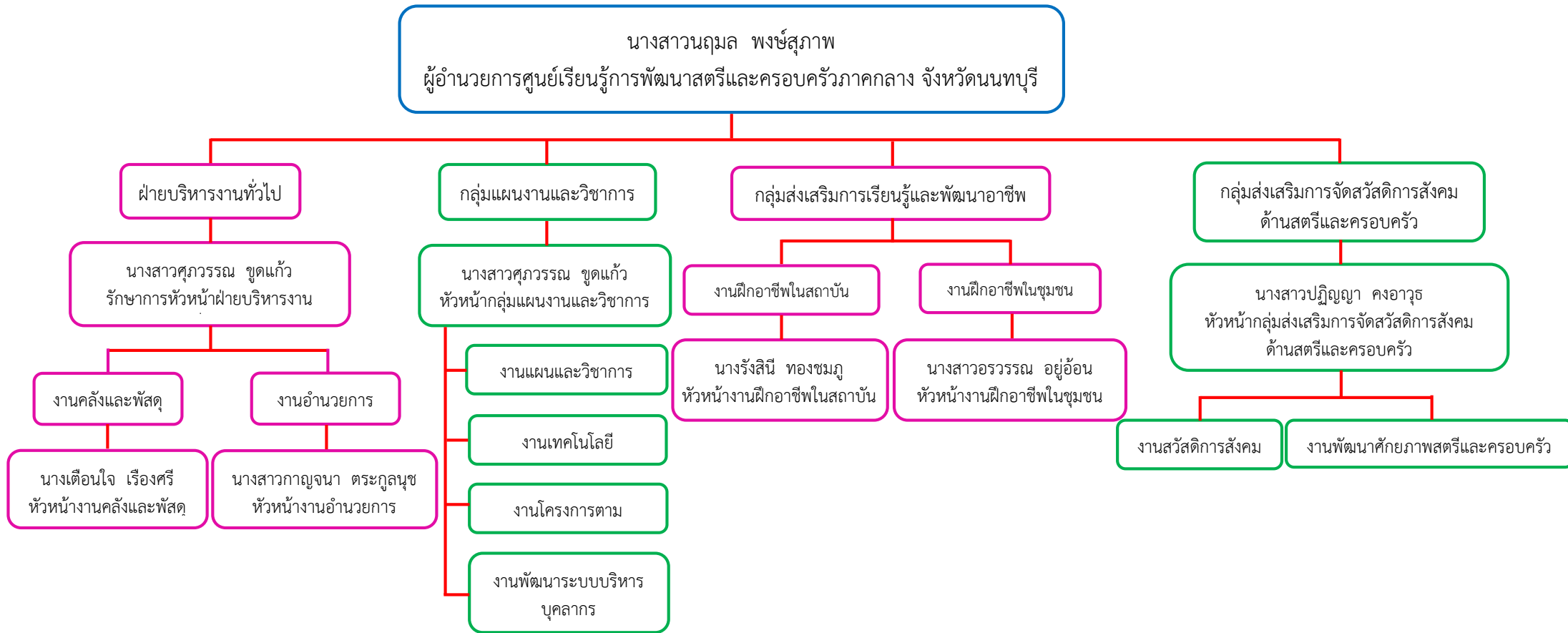
๑. ส่งเสริมด้านอาชีพแก่สตรีและครอบครัว
๒. ส่งเสริมการจัดสวัสดิการสังคมแก่สตรีและครอบครัว
๓. ส่งเสริม สนับสนุนการบูรณาการร่วมกับองค์กรภาคีเครือข่าย และการพัฒนาศักยภาพเครือข่ายในการพัฒนาศักยภาพสตรีและครอบครัว
๔. พัฒนาระบบบริหารจัดการ

### เขตพื้นที่ความรับผิดชอบ





## โครงสร้างการบริหารงาน ศูนย์เรียนรู้การพัฒนาศรีและครอบครัวภาคกลาง จังหวัดนนทบุรี





### อัตรากำลัง/ประเภทบุคลากร

ลำดับ	ประเภทบุคลากร	จำนวน (คน)	หมายเหตุ
๑.	ข้าราชการ	๑๐	
๒.	ลูกจ้างประจำ	๒๔	
๓.	พนักงานราชการ	๑๐	
๔.	พนักงานจ้างเหมา	๕	วิทยากรรายชั่วโมง ๑ คน
๕.	ลูกจ้างชั่วคราวโรงพิมพ์	๔	
รวมทั้งสิ้น (คน)		๕๓	

ที่	ชื่อ- สกุล	ตำแหน่ง	ประเภทบุคลากร	หมายเหตุ
๑.	นางสาวนฤมล พงษ์สุภาพ	ผู้อำนวยการ	ข้าราชการ	
<b>ฝ่ายบริหารงานทั่วไป</b>				
๒.	นางเตือนใจ เรืองศรี	เจ้าพนักงานการเงินและบัญชีชำนาญงาน	ข้าราชการ	
๓.	นางสาวกาญจนา ตระกูลนุช	พยาบาลเทคนิคชำนาญงาน	ข้าราชการ	
๔.	นายสำรวย วนิดา	พนักงานขับรถยนต์	ลูกจ้างประจำ	
๕.	นายสมพร แสงสุชาติ	พนักงานธุรการ ระดับ ส.๓	ลูกจ้างประจำ	
๖.	นายวงศกร ฟ้าบำรุง	พนักงานขับรถยนต์ ระดับ ส.๒	ลูกจ้างประจำ	
๗.	นายอำนาจ กลิ่นขจร	ช่างซ่อมบำรุง ระดับ ช.๓	ลูกจ้างประจำ	
๘.	นายเพื่อชาติ ทองนุ่ม	ช่างไฟฟ้าระดับ ช.๓	ลูกจ้างประจำ	
๙.	นางสาวราสี ความตั้งใจ	ครูฝึกอาชีพสงเคราะห์ ระดับ ช.๓	ลูกจ้างประจำ	
๑๐.	นางดรณี บำเรอจิต	พนักงานพิมพ์ ระดับ ส.๔	ลูกจ้างประจำ	
๑๑.	นางสาวพัทธนันท์ สำรวย	ครูฝึกอาชีพสงเคราะห์ ชั้น.๓	พนักงานราชการ	
๑๒.	นางสาวกิมวรา สุธยาใจ	ครูฝึกอาชีพสงเคราะห์ ชั้น.๓	พนักงานราชการ	
๑๓.	นายเสนีย์ คุ่มพวก	เจ้าหน้าที่พัฒนาสังคม	พนักงานราชการ	
๑๔.	นางสาววันเพ็ญ เหมือนเพชร	เจ้าหน้าที่ธุรการ	พนักงานราชการ	
๑๕.	นางดารารัตน์ อ่วมสวัสดิ์	พนักงานบริการ	พนักงานราชการ	
<b>กลุ่มแผนงานและวิชาการ</b>				
๑๖.	นางสาวศุภวรรณ ขุดแก้ว	นักจิตวิทยาชำนาญการ	ข้าราชการ	
๑๗.	นางสาวอรสา ยิ่งประภา	พนักงานธุรการ ระดับ ส.๓	ลูกจ้างประจำ	
๑๘.	นางศิริธร บุญสา	พนักงานธุรการ ระดับ ส.๓	ลูกจ้างประจำ	
๑๙.	นางสาววิภาดา แก่นจันทร์หอม	นักวิเคราะห์นโยบายและแผน	พนักงานราชการ	



ที่	ชื่อ- สกุล	ตำแหน่ง	ประเภทบุคลากร	หมายเหตุ
๒๐.	นางสาวกิงดาว มะโนวรรณ	นักวิเคราะห์นโยบายและแผน	พนักงานราชการ	
๒๑.	นางสาวสุริษา แก้วรักษา	นักพัฒนาสังคม	พนักงานจ้างเหมา	
<b>กลุ่มส่งเสริมการเรียนรู้และพัฒนาอาชีพ</b>				
๒๒.	นางรังสีณี ทองชมภู	เจ้าพนักงานพัฒนาสังคม ชำนาญงาน	ข้าราชการ	
๒๓.	นายถวัลย์ ชูขวัญ	เจ้าพนักงานอบรมและฝึกอาชีพ ชำนาญงาน	ข้าราชการ	
๒๔.	นางสาวอรวรรณ อยู่อ่อน	นักพัฒนาสังคมชำนาญการ	ข้าราชการ	
๒๕.	นายทองดี สิมมา	เจ้าพนักงานอบรมและฝึกวิชาชีพ ชำนาญงาน	ข้าราชการ	
๒๖.	นางจันทร์เพ็ญ เจริญสุข	เจ้าพนักงานพัฒนาสังคมชำนาญงาน	ข้าราชการ	
๒๗.	นางสาวทัศนีย์ ปลั่งสมบัติ	พนักงานธุรการ ระดับ ส.๓	ลูกจ้างประจำ	
๒๘.	นางอัมพรรัตน์ นวลละออง	ครูฝึกอาชีพสงเคราะห์ ช.๓	ลูกจ้างประจำ	
๒๙.	นายสุรภูมิ โชติติลล	พนักงานพิมพ์ ระดับ ส.๓	ลูกจ้างประจำ	
๓๐.	นางมนัสนันท์ ระวีพานิชย์	ครูฝึกอาชีพสงเคราะห์ระดับ ช.๓	ลูกจ้างประจำ	
๓๑.	นางวิภาดา สีเหลือง	ครูฝึกอาชีพสงเคราะห์ ระดับ ช.๓	ลูกจ้างประจำ	
๓๒.	นายสายัณ บุญธรรม	พนักงานธุรการ ระดับ ส.๔	ลูกจ้างประจำ	
๓๓.	นางอภิขญา ไกรพานิชย์	พนักงานธุรการ ระดับ ส.๔	ลูกจ้างประจำ	
๓๔.	นางวิไล นนทน์นาค	พนักงานธุรการ ระดับ ส.๔	ลูกจ้างประจำ	
๓๕.	นางสาวกฤษณา แพนาค	พนักงานธุรการ ระดับ ส.๔	ลูกจ้างประจำ	
๓๖.	นางลัดดาภรณ์ รอดสัมฤทธิ์	พนักงานธุรการ ระดับ ส.๔	ลูกจ้างประจำ	
๓๗.	นางวรรณณา เต็มปรีชา	พนักงานพิมพ์ ระดับ ส.๔	ลูกจ้างประจำ	
๓๘.	นางเอวีกา สุดเสียง	ครูฝึกอาชีพสงเคราะห์ ชั้น ๓	พนักงานราชการ	
๓๙.	นายนิวัฒน์ กัลยา	นักพัฒนาสังคม	พนักงานราชการ	
๔๐.	นางสุขสม ธรรมธัช	พี่เลี้ยง	พนักงานราชการ	
๔๑.	นางเกตุม์ประภาวดี ทิพยปรีชา	ครูฝึกอาชีพสงเคราะห์	พนักงานจ้างเหมา	
๔๒.	นายสราวุธ แถมณา	วิทยากรแผนกตัดผมชาย	พนักงานจ้างเหมา	วิทยากรราย ชั่วโมง
๔๓.	นายณณณลักษณ์ ทองชมภู	เจ้าหน้าที่อบรมและฝึกวิชาชีพ	พนักงานจ้างเหมา	
<b>กลุ่มส่งเสริมการจัดสวัสดิการสังคมด้านสตรีและครอบครัว</b>				
๔๔.	นางสาวปฏิญา คองอาวุธ	นักสังคมสงเคราะห์ปฏิบัติการ	ข้าราชการ	
๔๕.	นางสาวขวัญฤดา ยงยศ	นักพัฒนาสังคม	พนักงานจ้างเหมา	
<b>โรงพิมพ์ศูนย์</b>				
๔๖.	นางสาวอรจิตร อาษาธง	พนักงานการเงินและบัญชี ระดับ ส.๓	ลูกจ้างประจำ	
๔๗.	นางลัดดาวัลย์ แก่นจันทร์หอม	ครูฝึกอาชีพสงเคราะห์ ระดับ ช.๓	ลูกจ้างประจำ	
๔๘.	นายพยัพ ทองนุ้ม	พนักงานธุรการระดับ ส.๓	ลูกจ้างประจำ	



ที่	ชื่อ-สกุล	ตำแหน่ง	ประเภทบุคลากร	หมายเหตุ
๔๙.	นางนันทนา ประคองคำ	พนักงานพิมพ์ระดับ ส.๓	ลูกจ้างประจำ	
๕๐.	นายอรรถพล จันทร์ศรี	หัวหน้าช่างพิมพ์	ลูกจ้างชั่วคราว	
๕๑.	นางสาววาจา มาลำโกน	หัวหน้าพนักงานตรวจบรูฟ	ลูกจ้างชั่วคราว	ปฏิบัติหน้าที่ งานกลุ่ม ส่งเสริมการจัด สวัสดิการ สังคมด้านสตรี และครอบครัว
๕๒.	นายฤทธิชัย มีบง	ช่างพิมพ์	ลูกจ้างชั่วคราว	
๕๓.	นางสาวศินีกันต์ จำปา	เจ้าหน้าที่โรงพิมพ์	ลูกจ้างชั่วคราว	

ประเภทบุคลากร ฝ่าย/กลุ่ม	ข้าราชการ (คน)	ลูกจ้างประจำ (คน)	พนักงาน ราชการ (คน)	พนักงาน จ้างเหมา (คน)	ลูกจ้าง ชั่วคราว (โรงพิมพ์) (คน)	รวม
ผู้อำนวยการ	๑					๑
ฝ่ายบริหารงานทั่วไป	๒	๗	๕			๑๔
กลุ่มแผนงานและวิชาการ	๑	๒	๒	๑		๖
กลุ่มส่งเสริมการเรียนรู้และ พัฒนาอาชีพ	๕	๑๑	๓	๓		๒๒
กลุ่มส่งเสริมการจัด สวัสดิการสังคมด้านสตรี และครอบครัว	๑			๑		๒
โรงพิมพ์ศูนย์		๔			๔	๘
<b>รวมทั้งสิ้น</b>	<b>๑๐</b>	<b>๒๔</b>	<b>๑๐</b>	<b>๕</b>	<b>๔</b>	<b>๕๓</b>